



marketing con soportes de interés público y social

bernard krief

Laboratorios N.A.S.A.

Programa de
Promoción de Ventas e Imagen
CLUB ÉLITE N.A.S.A. 2010
Comunicación Médico – Paciente
a través de
FORMACIÓN EMOCIONAL
con
CABALLOS



objetivo

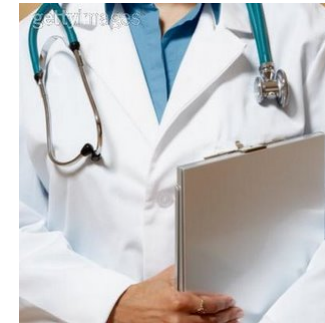
El CLUB ÉLITE N.A.S.A. 2010 tiene como objetivo

CONSEGUIR FIDELIZAR PRESCRIPTORES DE ÉLITE MÉDICOS

a través de formación emocional con caballos



Fernando Noailles
el hombre que susurra a los caballos



En Grandes Prescriptores (Directos)

Vg. 2.000

COMUNICACIÓN EFECTIVA



Todos ellos formarán parte del

PANEL NETWORK PROSPECTIVO

CLUB ÉLITE N.A.S.A. 2010

patrocinado por **Laboratorios N.A.S.A.**

cuya cúpula estará formada por:

2.000 MÉDICOS

prescriptores preferentes de los Productos de **Laboratorios N.A.S.A.**, en
prevención y tratamiento de las *patologías concernidas*.

GRANDES PRESCRIPTORES, que invitados por Red de Ventas,

participarán en:



1 objetivo

PANEL ASISTENCIAL

En "X" REUNIONES DISTINTAS, PERO NO DISTANTES [FIN DE SEMANA]



en Grupos Corporativos
en HOTELES RURALES
(CASAS CON ENCANTO)
en 2010

Máxima asistencia 30 a 40 personas

Por ejemplo:

- ⇒ Sábado : *El Encanto del Valle del Lozoya (Madrid)*
- ⇒ Domingo : *Hotel de la Villa en Pedraza (Segovia)*
(sin pernoctar)



OBJETIVO:

Vender y estrechar las relaciones de los grandes prescriptores VIPS con la red de ventas de **Laboratorios N.A.S.A.** , y con sus productos en prevención y tratamiento de las patologías concernidas



FILOSOFÍA DEL PROYECTO

CEMCA

(Comunicación Eficaz del Médico
en prevención y tratamiento de las patologías concernidas a
través de la formación emocional con CABALLOS)

El proyecto se centrará en la capacidad de los productos de
Laboratorios N.A.S.A. de

Mejorar la Calidad de Vida Actual y de Futuro de los Pacientes
con las patologías concernidas

con un programa proactivo del
Gabinete de Estudios Sociológicos Bernard Krief, creador de los Anfiteatros de
Formación y de los Proyectos de Formación Continuada (PPR).



Fernando Noailles

el hombre que susurra a los caballos

¿Por qué con Caballos?

Tanto las milenarias culturas orientales como las indígenas más próximas han sabido interpretar el lenguaje universal que compartimos todos los seres vivientes.

El caballo es un ser gregario que se relaciona con sus congéneres a través de canales de comunicación tan importantes como la Energía Vital. Ellos mismos, de una forma natural e intuitiva, establecen jerarquías y funciones eligiendo a un líder y a un jefe que cuidan y protegen a la manada. Cumplen con las leyes naturales que nos rigen a todos los seres vivos con el único objetivo de sobrevivir y ser felices.

La Formación asistida con caballos a través de las metáforas, paralelismos y puntos de coincidencia entre la manada y la sociedad humana, basados en Valores Universales, ha demostrado ser directa, clara, muy reveladora y más eficaz.





Fernando Noailles



Autor del libro

Sentir.

Claves para vivir el presente



Desde muy temprana edad Fernando sintió una gran pasión por el misterio que encierra la comunicación, el lenguaje y el comportamiento del caballo. Lleva varios años en Europa impartiendo cursos relacionados con el mundo del caballo.

En 2005 empezó a dar cursos dirigidos a personas en conflicto consigo mismas y con la sociedad, y tras el éxito y la repercusión mediática de éstos, comenzó a trabajar en terapias asistidas con caballos poniendo en marcha una serie de jornadas enfocadas al mundo empresarial, con un éxito impresionante por los resultados obtenidos.

Fernando, junto a su equipo de colaboradores profesionales, te enseña a reconocer y controlar tus emociones para alcanzar lo mejor que hay en ti y en todos.



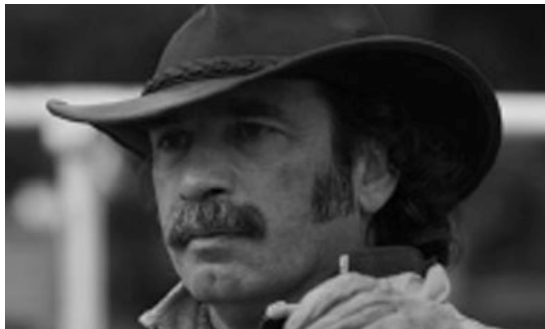
Su aplicación en el día a día del Médico con su Paciente

- > Aprendemos a utilizar las herramientas para solucionar los problemas ocasionados por la falta de toma de conciencia individual, problemas que se generan por un mal ambiente de trabajo o los ocasionados por el estrés.
- > Creamos una comunicación de calidad, autentica y edificante dentro del equipo.
- > Comenzamos a manejarnos en un esquema de pensamientos positivos y de emociones responsables para comunicar mejor.
- > Tomamos conocimiento del origen de nuestras emociones y nuestros impulsos aprendiendo así a reconocerlos y controlarlos. Esto es el principio del desarrollo de nuestra Inteligencia Emocional que completa el Desarrollo Personal para comunicar mejor.
- > Entendemos que somos nosotros los únicos responsables de nuestro bienestar y nuestra felicidad.

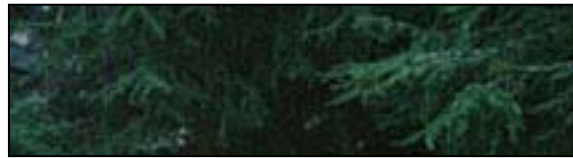


Formación Itinerario formativo

2filosofía



MODULOS - 8 HORAS



- > Gestión de Estrés
- > Comunicación
- > Motivación
- > Liderazgo
- > Gestión del compromiso
- > Cambios y períodos de adaptación
- > Inteligencia emocional
- > Entrenamiento emocional
- > Conflictos y clima laboral

CLAUSURA - 2 HORAS



SESIÓN
OUTDOOR
Y
CONCLUSIONES
FINALES
CON
CABALLOS

El **Desarrollo Corporativo** se construye a través de experiencias reales, y lo mas efectivo es comenzar por el **Desarrollo Personal** para alcanzar con éxito el **Con este motivo en las sesiones Desarrollo de Equipos Eficientes.**

outdoor se emplean herramientas y técnicas únicas e innovadoras, que aportarán a los asistentes mayor **Autoconocimiento**, técnicas de **auto-control** y relajación que les ayudarán no solo a superar situaciones tensas y desagradables de manera natural, positiva, abierta y eficiente, sino que sabrán **prevenir el Estrés y la Ansiedad.**



actividades OUTDOOR



Aprenderán además a reconocer y controlar sus emociones e impulsos, y encontrar la energía en uno mismo evitando buscar en el exterior un cambio en el estado de ánimo.

Mejorando la Comunicación Médico – Paciente.

...”he realizado muchos cursos de gestión de estrés, por mi actividad profesional, sin embargo este ha sido el mas enriquecedor ...”

N.G. Médico de Antena 3TV

...”Ayuda a reflexionar, conocerse mejor, profundizar en el comportamiento propio y analizar el de los demás ...”

L.M. Responsable Comunicación – Ikea

... “Es un tema muy aplicable al día a día de nuestras empresas, para gestionar equipos y personas tanto a nivel jerárquico como funcional ...”

F.M. Responsable de Formación – Carrefour

...” creo que es necesario que todo el mundo tenga alguna vez en su vida “un” **Fernando Noailles** a su lado que le ayude a saber jugar a este juego tan difícil como es la “Vida”...”

C.M. Responsable de RRHH - Indra



Dossier de Prensa: Cinco Días. 25 de Abril de 2.008



Directivos que doman su estrés

El susurrador de caballos Fernando Noailles aplica sus técnicas de 'doma natural' para el entrenamiento emocional y el control de la tensión de los ejecutivos.

Alfonso Simón - Madrid - 25/04/2008

José Miguel Lubián se acerca 'con más miedo que siete viejas' a un caballo que le espera recostado en el suelo. Este directivo de Puertos del Estado tiene pánico a los equinos desde que se cayó de una montura. Pero ahora se debe tumbar encima de uno para demostrar el autocontrol del estrés y de las emociones. A la primera no lo consigue: Lubián transmite nerviosismo al animal, que intenta levantarse. En el segundo y tercer intento se relaja y yace por unos minutos, en paz, sintiendo la respiración del jamelgo.

Lubián, subdirector de organización y relaciones laborales, finaliza de esa forma un curso de Trabajo en equipo impartido por Fernando Noailles a todo el departamento de Recursos Humanos del organismo público. Un coach que analizaba el funcionamiento de la sección, les recomendó acudir a este susurrador de caballos para mejorar aspectos como la relajación. Durante cinco mañanas Noailles les enseñó las mágicas técnicas que aplica con los animales.

Noailles nació en Buenos Aires en 1960, pero se crió en una finca de la Patagonia rodeado de caballos. Desde que tiene uso de razón ha llevado una cabalgadura. A los 12 años ya se inició en la doma y a los 15 tuvo una experiencia que le cambió la vida. Un indígena le enseñó la 'doma natural', como él la llama, con un potro salvaje que le había regalado su padre. La técnica consiste en acercarse sosedadamente al equino, 'controlando tu energía', asegura Noailles, y ganándose su confianza. Las palabras que susurra al oído del animal lo tranquiliza. 'Me traes un potro salvaje y yo lo domo en 20 minutos'.

Este domador ha aparecido en prensa y programas de televisión. La novedad es que en 2008, junto a su esposa, ha creado una empresa, Grupo Tym, para la formación de empleados en inteligencia emocional o liderazgo. Cintra, Repsol YPF, Ikea, Diageo o Indra ya han enviado a sus trabajadores y ejecutivos a estos cursos.



'Él tiene mucho carisma. Al principio había gente que le miraba sin creerle', explica Silvia Cristóbal, del departamento de Recursos Humanos de Antena 3 Televisión. Durante 20 horas, Noailles impartió un curso, la mayor parte en el aula, sobre relajación en situaciones que producen estrés y autocontrol para transmitir tranquilidad. Psicología humana basada en ejemplos prácticos con las manadas. 'No son cosas que no sepas, pero viene muy bien que alguien desde fuera te las sistematice', asegura Lubián.

Tras la formación teórica, en el jardín de Antena 3, llegó el momento de la práctica. Si con la teoría se ha aprendido correctamente a controlar el miedo, una vez tumbado en el caballo, el animal no se mueve. La sensación es 'como estar en limbo' o 'en el vientre materno', asegura quien lo ha probado, una sensación cálida que hace aflorar las lágrimas.

'Es una metodología vivencial, que va directa a las emociones', explica el director del Centro de Investigación en Valores Sociales y Empresariales del grupo Leche Pascual, del que 20 directivos han realizado un curso de 10 horas. 'Se trata de emociones, energía...cosas que se nos escapan, pero que son necesarias para llegar a ser un líder', añade.

El paso final es trasladar lo aprendido a la oficina. 'Esto es como todos los cursos de habilidades. La primera semana se practica, luego se va olvidando', cree Cristóbal. Pero lo que le diferencia de otros seminarios es la potente imagen de placidez con el animal.

'Los alumnos nos dicen que, luego, en la oficina, utilizan la expresión '¡so potro!' que utilizamos en el curso para recordar el autocontrol o frenar los impulsos de los otros', explica Noailles. 'Sí, sí, sí. Es cierto', ríe Lubián. Este directivo explica que sirve, por ejemplo, para tranquilizarse en la negociación sindical: 'estás menos nervioso. Lo utilizo tanto personal como profesionalmente'.

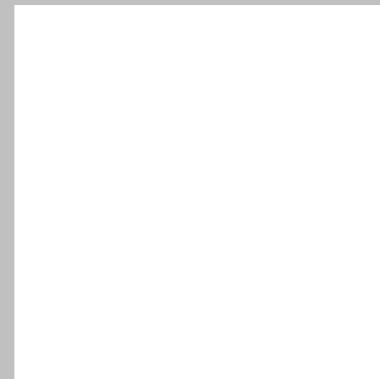
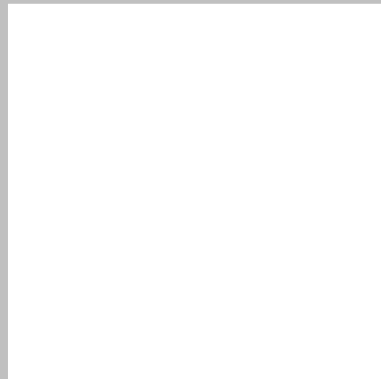
Cursos en la cárcel y equinoterapia para niños

La actividad formativa del susurrador Fernando Noailles empezó en la cárcel de Alcalá Meco en 2004. Los presos que asistieron a ese curso renunciaban a sus permisos y no faltaron nunca. Sin clases prácticas, sólo en sesiones teóricas, realizaba la comparativa entre caballos y personas para enseñar el control de las emociones.

La equinoterapia, mediante la montura de caballos, se utiliza desde la civilización griega. La cabalgadura estimula los músculos y articulaciones y el contacto con el animal mejora los estados de ánimo. Por eso, se ha usado con niños autistas e hiperactivos, enfermos neurológicos o personas con riesgo de exclusión social.

SI BUSCAS LO MEJOR,
VAMOS JUNTOS





BERNARD KRIEF

Avda. Reina Victoria, 72 • 28003 MADRID • ESPAÑA

Tfno.: + 34 91 554 16 00 • Fax.: +34 91 534 75 48

e-mail.: brabassa@bernardkrief.es • www.bernardkrief.es

